

New 45

download da <http://www.solovela.net>

LIGHT, SPACE AND ELEGANCE OF DESIGN

Climb aboard the NEW 45 and behold the boldly modern, luminous and spacious world of Fountaine Pajot.

The New 45 boasts energetic lines and inverted bows, and the incredible interior living spaces make her truly astonishing. This elegant catamaran also has a newly designed helmstation to improve handling and promise incomparable performance.

The New 45 delivers all-embracing harmony with an abundance of light, an extensive cockpit opening onto an innovative saloon, and the largest lounge space of her category, plus extensive storage discreetly hidden from view. The Owner suite and guest cabins are also bathed in natural light and offer a quiet, stylish haven in which to relax, each with ensembles (depending on version.) The New 45 by Fountaine Pajot is enhanced by incredibly generous relaxation spaces on the foredeck, lounge deck, and in the cockpit, not to mention the remarkable Beach Club electric platform available as an additional option.



LUMIÈRE, ESPACE ET DESIGN

Entrez dans l'univers Fountaine Pajot résolument contemporain, lumineux et spacieux en montant à bord de cette nouvelle unité, le New 45...

Le New 45, à la ligne tonique grâce à ses étraves inversées et l'intégration dans ses lignes de tous les espaces de vie à bord, vous émerveillera à plus d'un titre... Racé, ce nouveau catamaran dispose d'un poste de barre d'un nouveau design améliorant encore la manœuvrabilité et promet de belles performances. Le New 45, baigné de lumière, dispose d'un immense cockpit ouvert sur un carré innovant, offrant l'un des plus grands espaces Lounge de sa catégorie, tout comme un salon et de nombreux rangements « invisibles » pour une harmonie totale. Baignées de lumière également, la suite Propriétaire et les chambres invités vous réservent calme, détente et confort avec salles de bains privatives selon la version. Parce que le New 45 est signé Fountaine Pajot, vous pourrez profiter d'espaces de détente format « XXL », à l'avant du bateau, sur le lounge deck, dans le cockpit, sans oublier le Beach Club en option avec une plateforme électrique.



New 45

download da <http://www.solovela.net>



New 45

Length over all • Longueur hors tout
44.2 ft - 13.45 m

Beam over all • Largeur hors tout
24.77 ft - 7.55 m

Displacement unloaded • Poids lège
13.6 T

Draft • Tirant d'eau
4.3 ft - 1.2 m

Sail area • Surface Grand Voile
796 sqft - 74 m²

Genoa • Surface Génois
484 sqft - 45 m²

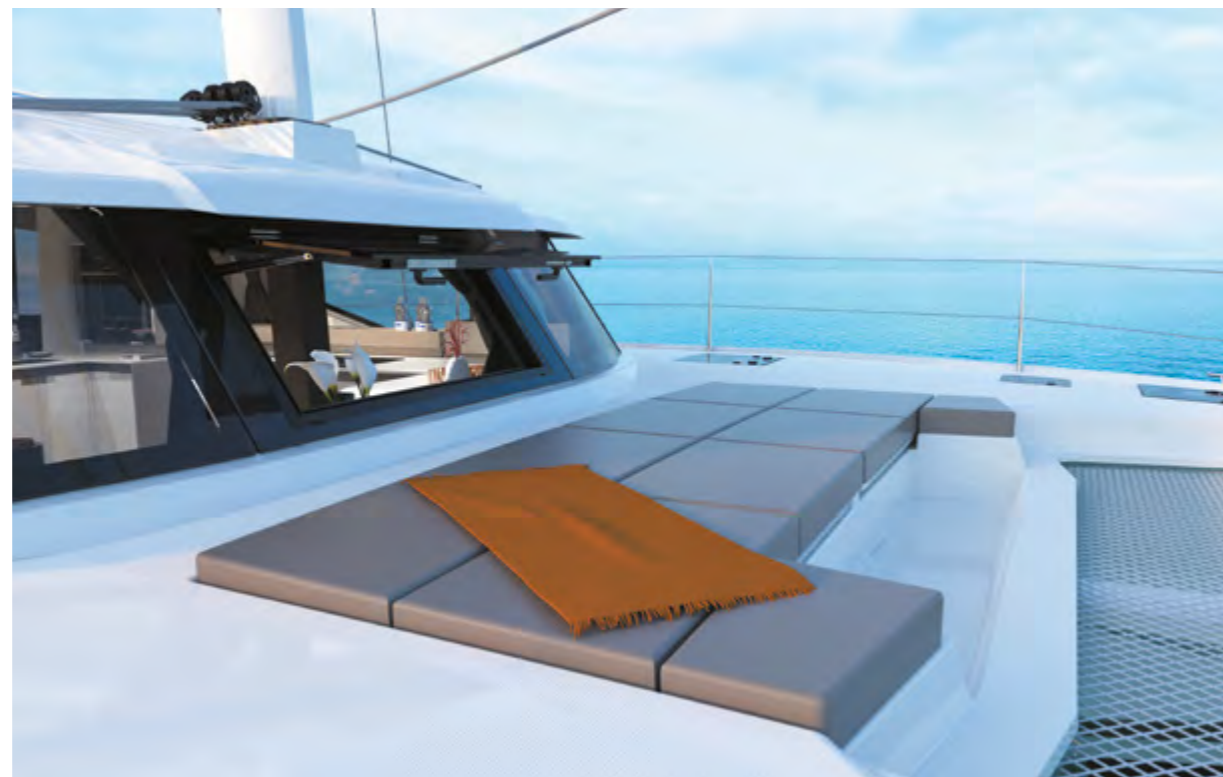
Standard Power • Motorisation standard
2 x 40 HP - 2 x 40 CV
Option : 2 x 50 HP - 2 x 50 CV

Architect • Architecte
Berret-Racoupeau Yacht Design

Interior design • Design intérieur
Racoupeau Design

Tank capacity • Capacité des réservoirs
Fresh water - Eau douce
700 l (approx.) - 185 US gallons (approx.)

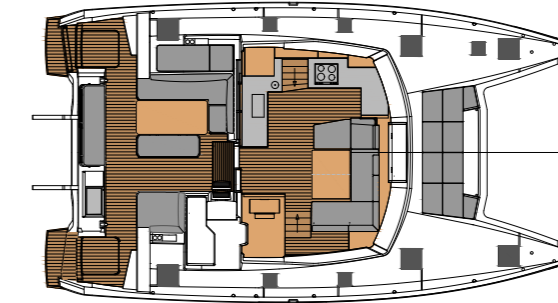
Fuel • Gasoil
470 l (approx.) - 124 US gallons (approx.)



New 45

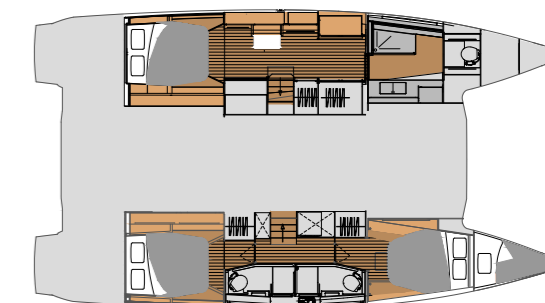


DECK



SALON

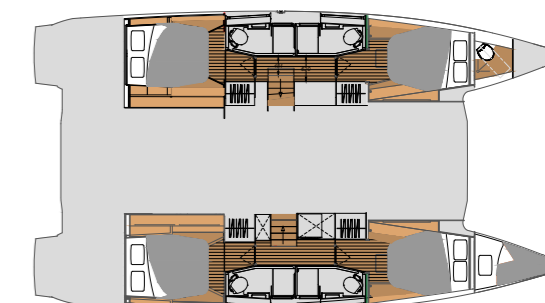
download da <http://www.solovela.net>



MAESTRO

3 • 3

1 owner's suite + 1 bathroom / 2 double cabins + 2 bathrooms
1 suite propriétaire + 1 sdb privée / 2 cabines doubles + 2 sdb



QUATUOR

4 • 4

4 double cabins + 4 bathrooms
4 cabines doubles + 4 salles de bains

VERSIONS